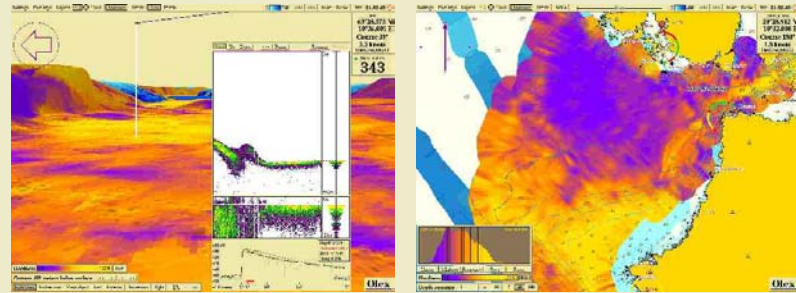


Logiciels optionnels pour plus de fonctionnalités

Olex HT

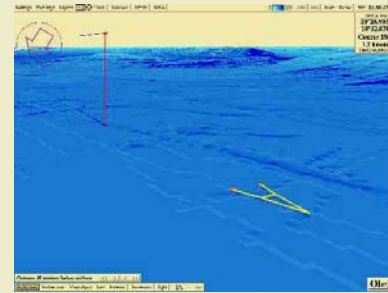
Cartographie de la dureté du fond marin



Olex exploite la richesse des données d'échogramme (fichiers "*.raw data") des sondeurs numériques Simrad EQ60, ES60 et EK60. Interfacé (liaison Ethernet 10Mb haut débit) à un de ces sondeurs, Olex archive et interprète le coefficient de réflectivité du fond et établit une véritable cartographie 2D et 3D de "dureté".

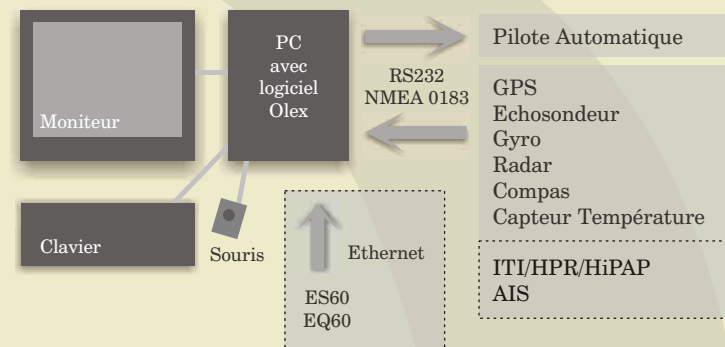
Pour cela, Olex analyse l'écho de fond, prenant en compte la longueur d'impulsion, la largeur du faisceau, et les caractéristiques du transducteur. L'opérateur peut "étalonner" sa cartographie, permettant de distinguer les fonds mous, couleur violette, des fonds plus durs de couleur jaune. Olex affiche et contrôle les données du sondeur en temps réel, et permet de consulter chaque point de sonde enregistré précédemment.

Olex ITI et Géonet ACELMA Chalut et ROV en 3D



Olex s'interface avec le système de positionnement du chalut, Simrad ITI. La position réelle du chalut est montrée en 2D et 3D avec la distance, le relèvement, l'ouverture et le sillage. Le logiciel peut aussi représenter des cibles ROV via les systèmes Simrad HPR et HIPAP.

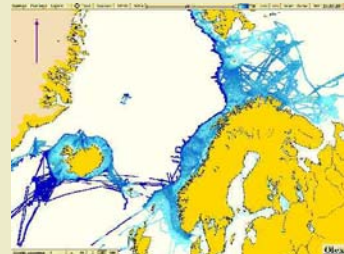
Spécifications techniques



Cartographie vectorielle

Cartographies électroniques de navigation fournies par les organismes officiels tels que IC-ENC, NOAA et Primar Stavanger. Cartographie ChartWorld au format S57.

Partage de données



Olex encourage ses utilisateurs à partager leurs données. Celles-ci peuvent être envoyées à Olex sur disquettes ou autre moyen via le représentant local. Elles s'ajouteront aux données que regroupe Olex et disponibles pour les autres utilisateurs Olex qui partagent aussi leurs données. Le fond de l'océan est ainsi partagé par plusieurs bateaux, chacun ayant un accès à des zones qui ne pourraient pas être couvertes par un bateau seul.

**Le système Olex 3D est en vente en France chez M.I.S.
Prix et informations complémentaires chez :**

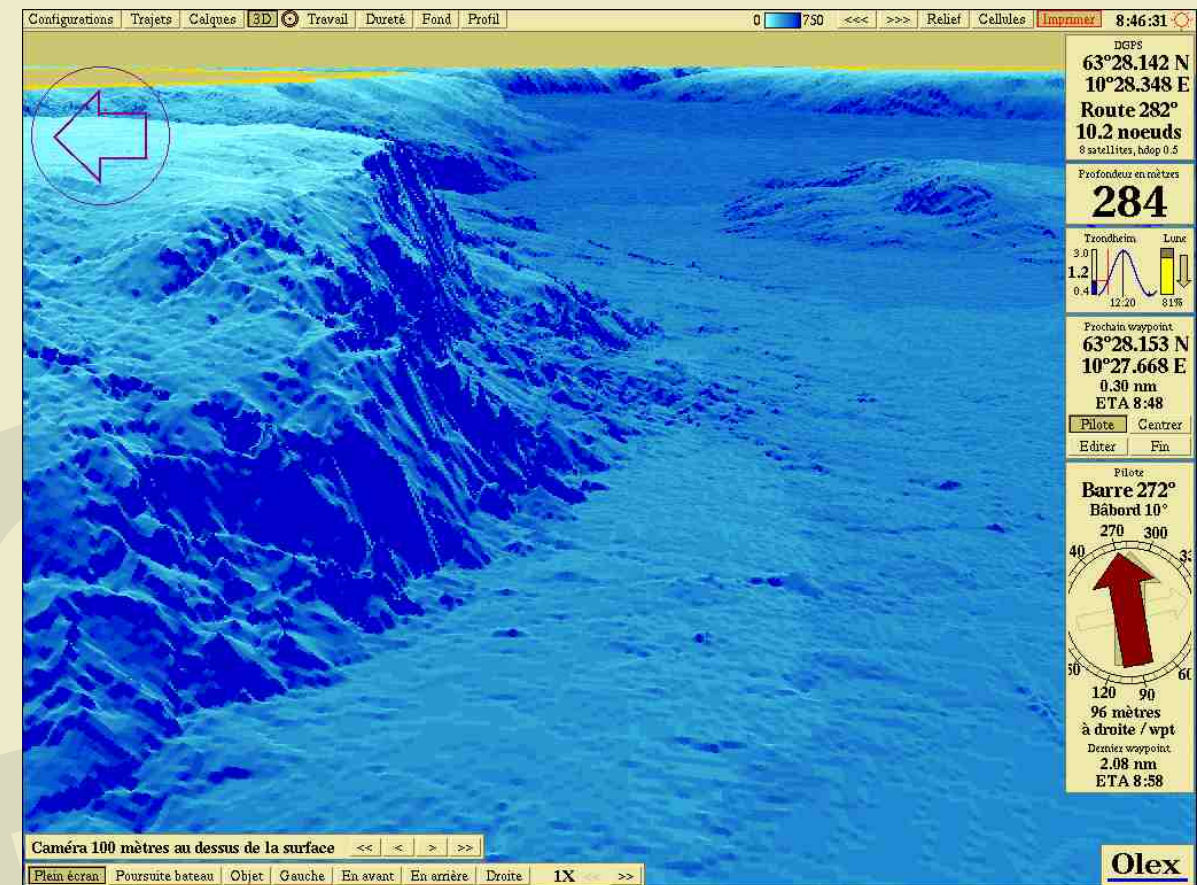
MAGIC INSTINCT SOFTWARE
IRCCyn #114, Ecole Centrale
1, rue de la Noë
B.P. 92101
44321 Nantes cedex 03
Tél./ fax : +33 (0)2 51 86 26 49

Email : sales@justmagic.com
Web : www.justmagic.com

Olex AS Pirsenteret N-7462 Trondheim Norway
Tel. +47 73 54 61 99 Fax +47 73 54 50 23 E-mail olex@olex.no Internett www.olex.no

Olex

Logiciel de cartographie Olex 3 D



Une solution globale temps réel pour les opérations de bathymétrie, les actions de pêche et la navigation

Olex

Systeme de cartographie Olex 3 D

- pour la navigation, la pêche et la topographie des fonds marins

Le logiciel Olex associe un système de navigation sur une base de cartographie vectorielle et un système de bathymétrie et de visualisation des fonds marins en temps réel. En collectant en permanence les informations nécessaires pour la cartographie du fond, Olex permet de rendre la pêche bien plus sélective et efficace.

Une méthode innovante pour la cartographie des fonds

Olex élabore les cartes des fonds en temps réel à partir des données provenant de l'échosondeur et du GPS. A chaque nouveau relevé de la profondeur, la carte devient encore plus précise. Le relevé des fonds sous-marins se fait en continu, d'une façon entièrement automatique. La quantité de données n'est pas spécialement limitée et peut donc couvrir les fonds de toutes les zones où vous naviguez.

A quoi ressemble le fond sous-marin

Olex dispose de plusieurs modes de visualisation. Différentes visions en 3D permettent une bonne appréhension de la topologie. Plusieurs modes en 2D comme le relief, les lignes bathymétriques et le zoom sur le fond, mettent en évidence à la fois les plats et les reliefs accidentés. Une fonction spéciale permet de visualiser les reliefs en 2 D le long d'une route choisie.

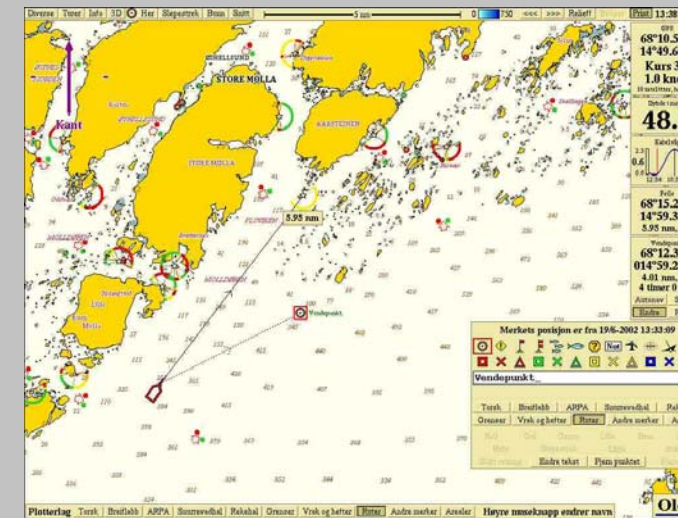
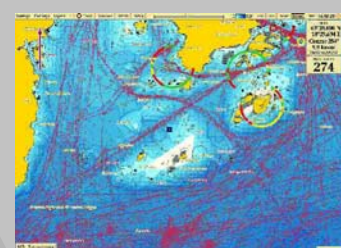
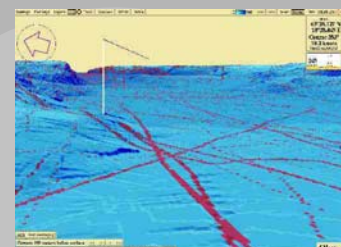
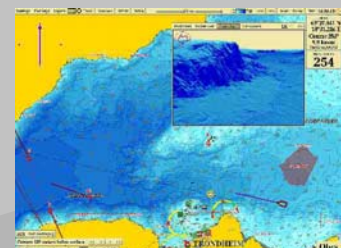
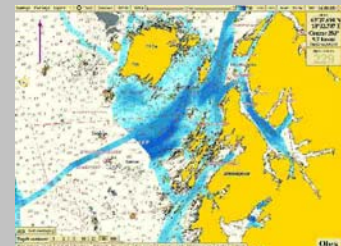
De puissantes possibilités en traceur de route

Il est facile de mémoriser des marques, des commentaires, des routes et des traces. Les trajectoires des cibles radar et du navire peuvent être représentées en couleurs distinctes. Les données du traceur sont organisées en différents calques ce qui permet leur représentation selon l'organisation choisie.

Une solution de qualité pour une navigation facile

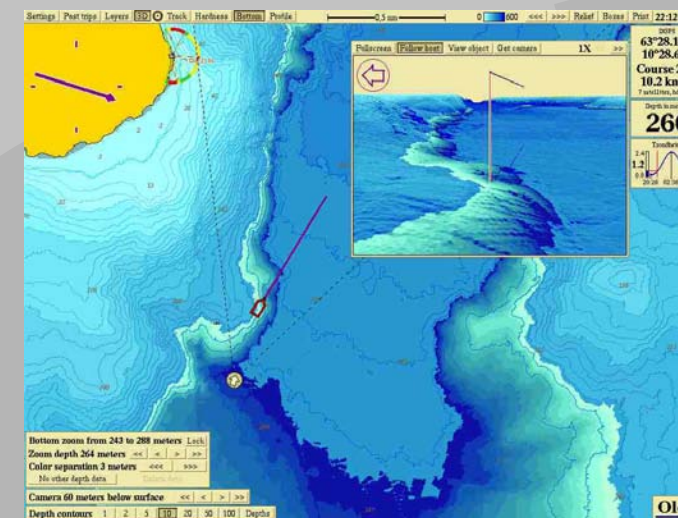
Olex regroupe en un seul logiciel, sous un affichage clair, les données de carte électronique vectorielle, de fonds marins, les fonctions de traceur et les cibles radar. Cela signifie une navigation plus sûre et une pêche plus efficace ainsi qu'une cartographie aisée du fond en temps réel. En même temps, on cartographie le fond de l'océan!

Des logiciels supplémentaires sont disponibles en option pour visualiser la dureté des fonds et le positionnement du chalut.



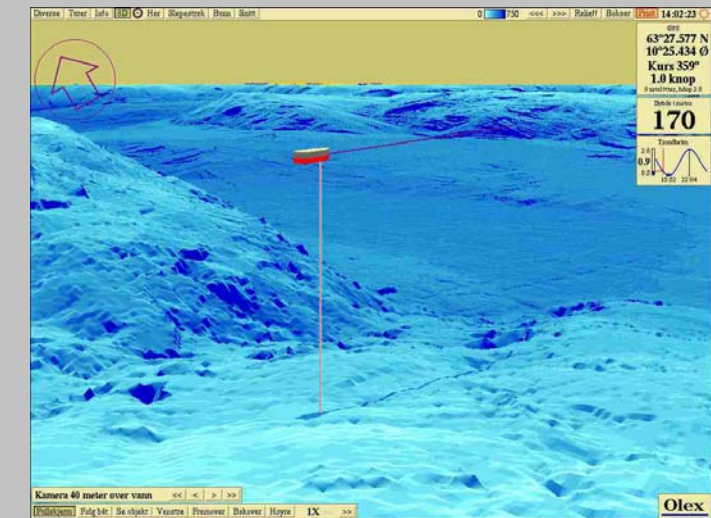
Facile à utiliser

Olex utilise les cartes vectorielles de Chartworld et des services hydrographiques. La manipulation est essentiellement basée sur l'utilisation de la souris et d'un menu très simple.



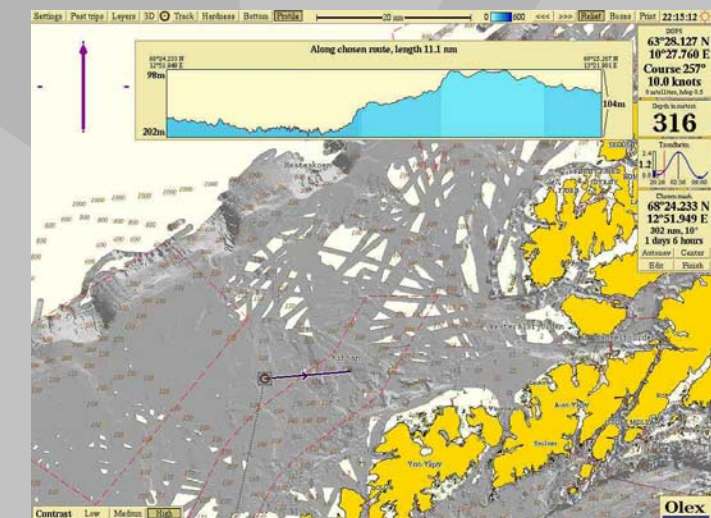
Zoom du fond

Olex possède plusieurs outils de visualisation du fond de la mer. Le zoom du fond aide l'utilisateur à trouver les meilleurs emplacements pour disposer les engins de pêche.



Une vue des fonds marins très réaliste

Olex montre le fond de la mer à travers une caméra virtuelle que l'on peut mouvoir et diriger à souhait. Dans cet exemple la caméra suit automatiquement le bateau.



Partage des données de bathymétrie

Les utilisateurs d'Olex peuvent échanger leurs informations. Ces images montrent les données de nombreux bateaux de pêche norvégiens. Les pêcheurs envoient leurs données sur disquettes et reçoivent sur CD l'intégralité de la base de données regroupée par Olex.

- Manipulation aisée des cartes électroniques vectorielles
- Rotation de la carte à l'écran et zoom rapides et réguliers
- Programmation et édition de route facilitées
- Poursuite et identification des cibles radar
- Interface pilote
- Nombreuses langues disponibles (dont le Français)
- Profondeurs et hauteurs en mètres, brasses ou pieds
- Correction automatique des marées
- Phares et secteurs animés
- Affichage des précédents sondages pour une navigation plus sûre
- Toutes les routes sont mémorisées pour une utilisation ultérieure
- Enregistrement de la température de l'eau
- Se connecte au GPS, échosondeur, gyro, radar, compas, capteur de température, pilote automatique etc.

Avec Olex vous pouvez cartographier l'océan



Une vue des fonds marins très réaliste